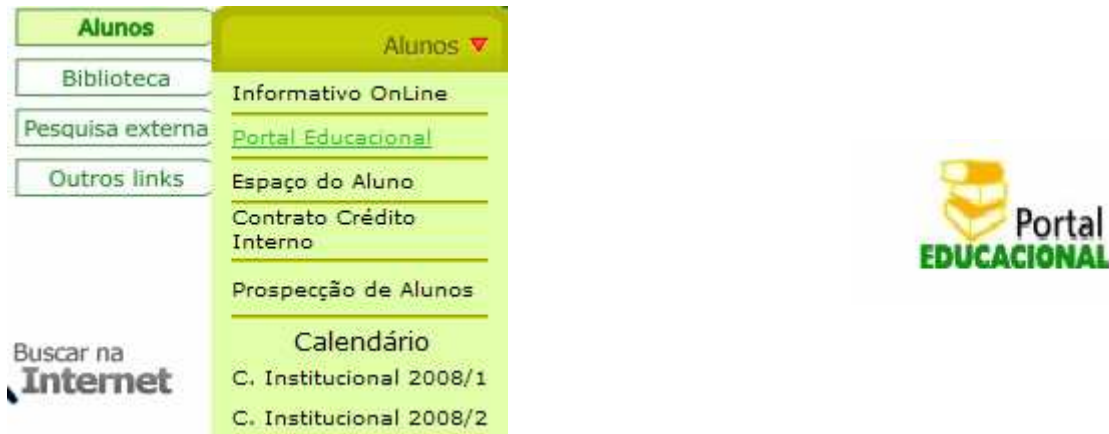
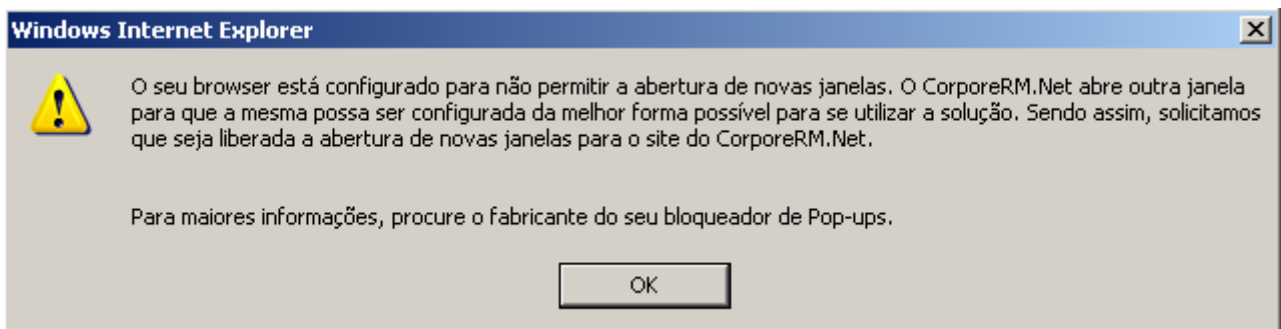


Passo a Passo para Navegação - Portal Educacional

- 1) Em seu navegador web, acesse a pagina da faculdade politécnica, www.facpoli.edu.br.
- 2) No menu alunos, click no link [Portal Educacional](#), ou, acesse o link na pagina principal [Portal Educacional](#).

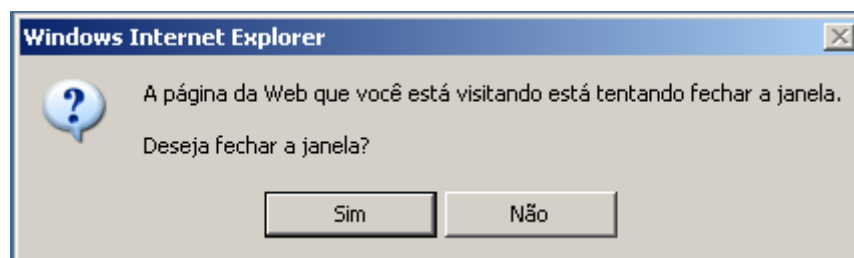


- 3) Se aparecer a mensagem:



Vá para o fim deste tutorial e aprenda a desabilitar [Pop-Ups](#).

- 4) Se aparecer a mensagem:



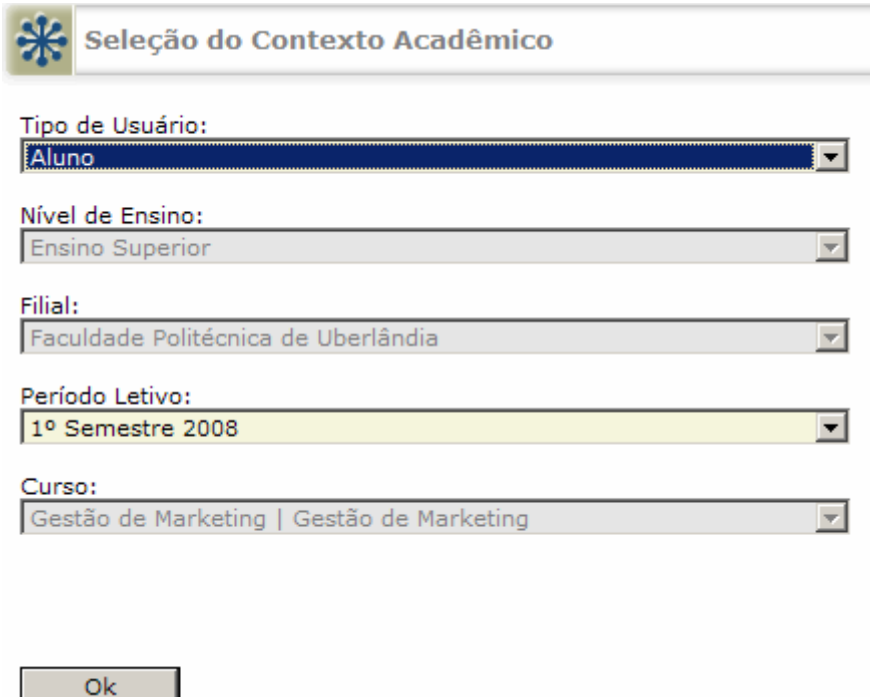
Click em SIM para continuar.

Passo a Passo para Navegação - Portal Educacional

- 5) Informe seu Usuário e sua Senha, O usuário é o seu numero de **matricula** e a sua senha poderá ser obtida no [antigo espaço do aluno](#) ou na Faculdade Politécnica.



- 6) Selecione o **Contexto** que deseja acessar e click em OK;
- Para impressão de boletos: de jan-jun (1º. Semestre) e jul-dez (2º. Semestre).
 - Para acessar notas e faltas: selecione o semestre desejado.



Passo a Passo para Navegação - Portal Educacional

7) Menu de Opções

a. Materiais

- i. **Arquivos por disciplina:** Aqui você poderá fazer download dos materiais de estudo disponibilizados por seus professores.

b. Secretaria

- i. **Dados cadastrais:** Aqui você poderá alterar seus dados cadastrais junto à secretária.
- ii. **Dados profissionais:** Nesta tela você poderá atualizar seus dados profissionais. É muito importante manter este cadastro sempre atualizado.
- iii. **Disciplinas faltantes:** Esta opção exibe todas as disciplinas faltantes para conclusão de seu curso.
- iv. **Faltas por etapa:** Esta tela exibe as faltas existentes em cada etapa do semestre letivo.
- v. **Frequência diária *:** Esta tela exibe o controle de frequência por disciplina.
- vi. **Histórico:** Esta tela exibe seu histórico completo para cada semestre de curso, incluindo faltas, média final de cada matéria, carga horária e status obtidos.
- vii. **Lista de documentos:** Lista os documentos entregues e faltantes do semestre letivo.
- viii. **Notas por etapa:** Esta tela exibe as notas obtidas em cada etapa do semestre letivo.
- ix. **Quadro de horários:** Exibe o quadro de horários do semestre letivo.
- x. **Protocolos *:** Exibe as solicitações de protocolos existentes na faculdade politécnica.
- xi. **Plano de aula *:** Exibe o plano de aula por disciplina do semestre letivo.

c. Tesouraria

- i. **Imprimir boleto:** Exibe os boletos disponíveis para impressão.
Obs. Para impressão do boleto é necessário que os bloqueadores de pop-ups estejam desabilitados e o adobe reader esteja instalado.
- ii. **Posição Financeira:** Exibe o histórico financeiro do aluno.

d. Mensagem *

- i. Espaço do aluno para relacionamento com os professores, alunos e colaboradores da faculdade politécnica, permite o envio de mensagem com anexos.

e. Fórum *

- i. Espaço do aluno para divulgação de projetos, interações com professores, alunos e colaboradores da instituição.

* disponíveis para o 2º. Semestre de 2008, conforme cronograma disponível no Setor de TI;

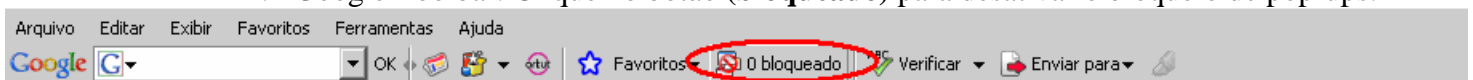
Passo a Passo para Navegação - Portal Educacional

-- ATENÇÃO --

Se a janela pop-up de [login do portal](#) ou qualquer outra janela não for aberta, siga os passos abaixo:

- 1) Verifique se seu navegador está bloqueando as janelas pop-up. Se sim, desative a seguinte opção:
 - a. **Internet Explorer:**
 - i. Clique no menu Ferramentas
 - ii. Clique Bloqueador de Pop-ups
 - iii. Clique Desativar Bloqueador de Pop-ups.
 - b. **Mozilla Firefox:**
 - i. Clique no menu Ferramentas
 - ii. Clique Opções
 - iii. Selecione o ícone Conteúdo
 - iv. Desative a opção Bloquear janelas pop-up.
 - v. Confirme a alteração clicando no botão OK.
- 2) Verifique se você possui alguma [Toolbar](#) instalada em seu sistema. Se houver, você deve desinstalá-la, ou procurar onde se desativa o bloqueio de pop-ups desta barra.
 - a. **Toolbars mais comuns:**

- i. Google Toolbar: Clique no botão (**bloqueado**) para desativar o bloqueio de pop-ups.



- ii. Yahoo! Toolbar: Desativar a opção Enable Pop-Up Blocker.

